

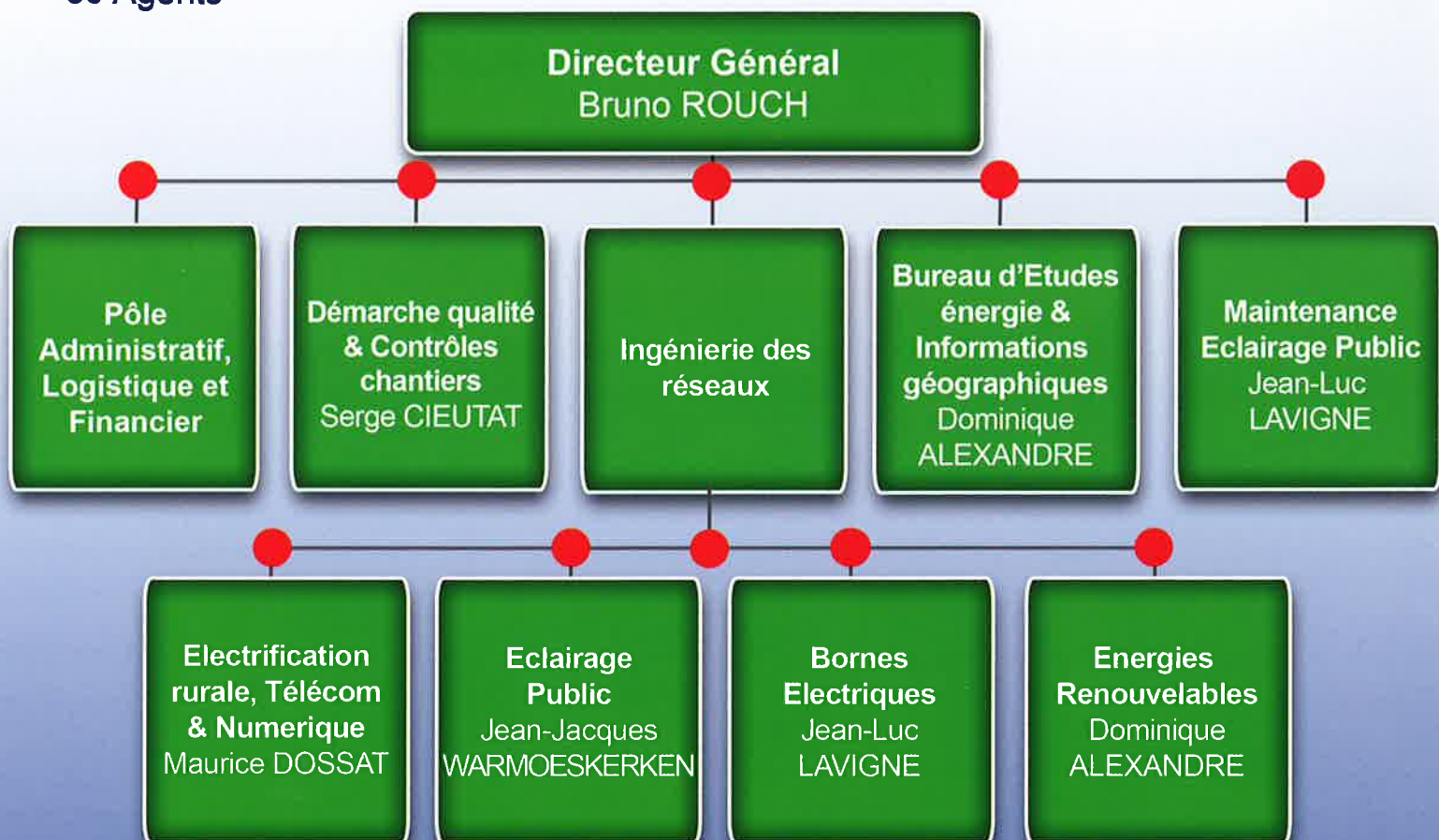


En 2014, le SDE 65 devient
Syndicat d'Énergie

Syndicat Départemental d'Énergie des Hautes Pyrénées
20, avenue Fould 65009 TARBES CEDEX
Tel : 05 62 93 20 06 – sde65@sde65.fr

L'organisation des services du SDE 65

30 Agents



La RICE

La Réserve Internationale de Ciel Etoilé du Pic du Midi



- Sensibilisation et engagement commun pour un vrai projet de territoire
- Amélioration et protection de la qualité du ciel étoilé
- Application de nouveaux modes d'éclairage économes et moins polluants
- Optimisation de la qualité des sources lumineuses
- Valorisation, structuration et développement du territoire autour du tourisme scientifique

SDE

251 communes - 30 000 points lumineux - 87 500 habitants - 3000 km²

Au service des
Hautes-Pyrénées

Les Missions & Objectifs du SDE 65

Au service des 474 communes du département des Hautes-Pyrénées

COMPÉTENCES DE BASE

- **Distribution électrique :**
sur l'ensemble du territoire mais avec maintien de distributeurs locaux sur 5 communes
- **Eclairage public :**
sur l'ensemble du département sauf Tarbes, Lourdes, Bagnères de Bigorre et Lannemezan.

MISSIONS ACCESSOIRES

- **Les économies d'énergie et l'utilisation rationnelle de l'énergie:**
diagnostics énergétiques des collectivités, récupération des certificats d'économies d'énergie...
- **L'aide au développement des énergies renouvelables des collectivités.**
- **L'enfouissement des réseaux de télécommunication et numérique (fibre optique)**
- **La cartographie des réseaux électriques et d'éclairage public sous SIG.**

COMPÉTENCES OPTIONNELLES NOUVELLES

- **La distribution du gaz de ville**
- **Les réseaux de chaleur et chaudières collectives**
- **les infrastructures de recharge des véhicules électriques.**



MOYENS FINANCIERS

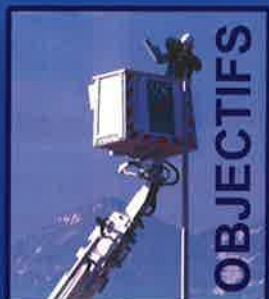
Les ressources principales du Syndicat, hors emprunts, sont les suivantes :

Fonctionnement : (2.5 millions d'Euros / an)

- Cotisations des communes
- Redevance de fonctionnement de la concession ERDF
- Taxe sur la consommation finale de l'électricité
- Participation des communes aux charges d'entretien de l'éclairage

Investissement : (10 millions d'Euros / an)

- Compte d'affectation spéciale FACE : électrification rurale
- Redevance d'investissement de la concession ERDF
- Participation ERDF pour l'enfouissement des réseaux des communes urbaines
- Participation des communes aux investissements
- Subventions des partenaires publics : ADEME, Région, Département...
- Récupération de la TVA sur travaux d'investissements



- > **POURSUIVRE ET ACCELERER LA SECURISATION DU RESEAU ELECTRIQUE**
- > **RENFORCER LES PROGRAMMES D'ECLAIRAGE PUBLIC AU TITRE DE LA MAITRISE DE L'ENERGIE, DES MISES AUX NORMES TECHNIQUES ET DE LA RICE DU PIC DU MIDI**
- > **METTRE EN PLACE UN SCHEMA DEPARTEMENTAL DE BORNES ELECTRIQUES**
- > **SE POSITIONNER COMME INTERLOCUTEUR DES RESEaux DE GAZ ET DE CHALEUR**
- > **PROMOUVOIR L'UTILISATION ECONOMIQUE ET RATIONNELLE DE L'ENERGIE**
- > **POURSUIVRE LA COORDINATION DES RESEaux "SECS" EN PRENANT EN COMPTE LES RESEaux NUMERIQUES**

Un peu d'Histoire en quelques chiffres...

1946

Nationalisation des entreprises d'électricité et de gaz (Loi N°46-628 du 08/04/1946)

1947

Création du Syndicat Départemental d'Electrification (Arrêté Préfectoral du 29/09/1947)

Objectif: -construction des réseaux électriques

Contexte: -l'après guerre

-nationalisation de l'Electricité en France

-volonté des communes du département

1970

Installation du SDE rue André Fourcade à Tarbes (65)

1985

Restructuration du Syndicat Départemental d'Electrification

-prise en charge de la direction des travaux d'electrification

-mise en place du service éclairage public

-installation du Syndicat au 20 avenue Fould à Tarbes (65)

1987

Création du service entretien de l'Eclairage Public

1994

Adoption des nouveaux statuts (Arrêté Préfectoral du 27/07/1994)

-le SDE devient le Syndicat Départemental d'Electricité

-établissement de la concession avec ERDF pour 30 ans

2000 à 2008

-création de la CRE et RTE

-ouverture à la concurrence de la fourniture d'électricité aux professionnels et aux collectivités (2004)

-ouverture à la concurrence de la fourniture de l'électricité pour l'ensemble des usagers (2007)

-création d'ERDF

2010

Loi du 7 décembre 2010 portant nouvelle organisation du marché de l'électricité (NOME)

2014

Adoption des nouveaux statuts du SDE qui devient le Syndicat Départemental d'Energie (mai 2014)



LE RESEAU ELECTRIQUE

3271 km de réseau moyenne tension HTA

18 Postes sources

4141 Postes de transformation

160 614 Points de livraison

4494 km de réseau basse tension

(dont 31% en souterrain et 14,5% en fils nus)



REALISATION 2013

Electrification: 8.1M€

Eclairage Public: 2.1M€



ENTRETIEN DE L'ECLAIRAGE PUBLIC

Entretien de l'éclairage public

445 collectivités bénéficiaires

45 000 points lumineux