

SYNTHESE

COMPTE-RENDU D'ACTIVITÉ DE CONCESSION 2024

SYNDICAT DÉPARTEMENTAL D'ÉNERGIE DES HAUTES- PYRÉNÉES

enedis



**Enedis • Développement et exploitation
du réseau public de distribution d'électricité**

**EDF • Fourniture d'électricité
aux tarifs réglementés de vente**

L'année 2024 pour Enedis, au plan local



L'équipe de la direction territoriale des Hautes-Pyrénées.

Enedis, au niveau national comme local, doit aujourd'hui relever trois grands défis.

Assurer une électricité de qualité à tous les Français, durablement et sur tous les territoires, en intégrant les changements climatiques. Cette adaptation passe par une politique d'investissements visant à renforcer la résilience des réseaux.

Accélérer massivement la transition énergétique dans les territoires en raccordant plus rapidement les énergies

renouvelables et les zones à forte croissance de consommation. Nous devons réussir la croissance par une politique d'investissements adaptée aux enjeux de renouvellement et de développement.

Enfin, il nous faudra continuer d'agir ensemble pour **faire vivre et valoriser le modèle concessif français**, afin de réussir collectivement la territorialisation de la transition énergétique.

Je souhaite que ce compte-rendu d'activité continue d'enrichir notre dialogue autour des enjeux de notre territoire. Je vous souhaite une très bonne lecture de ce CRAC et reste à votre disposition.

L'année 2024 pour EDF, au plan local

Le Forum Solidarité EDF Sud-Ouest a réuni nos partenaires de l'action sociale (FSL, CCAS, Associations) autour des questions de la **PRECARITE ENERGETIQUE**. Les réponses apportées par EDF Solidarité à ses clients en difficultés : **arrêt des coupures, échelonnement de la dette, aide à moins consommer**, ont été abordées par Nathalie DOUZIECH d'EDF Solidarité national et l'équipe EDF Solidarité du Sud

Ouest. Des échanges ont eu lieu avec nos partenaires de la médiation sociale avec lesquels nous travaillons pour renouer le contact avec nos clients : PIMMS MEDIATION de Bordeaux et Cenon, le FACE 31, l'ADIL de Dordogne, Desbals Services, la Régie de Montauban. Tous les intervenants ont fait la réussite de cette journée et nous tenons à remercier nos partenaires pour leur engagement à nos côtés **dans la lutte contre la PRECARITE ENERGETIQUE et l'accompagnement de nos clients en difficultés**.



Le renouvellement des contrats de concession

Au 31 décembre 2024, le portefeuille de contrats de concession est construit actuellement à **83 %** sur le nouveau modèle 2017 de cahier des charges comprenant environ **354** contrats. À noter également qu'il y a de nouvelles signatures de contrats mais aussi des regroupements via l'adhésion de contrats communaux aux contrats syndicaux.

L'année 2024 pour Enedis, au plan national

39^e congrès de la FNCCR - Du 26 au 28 juin 2024 à Besançon, Enedis a participé activement au 39^e congrès de la FNCCR via tables rondes et ateliers sur la distribution publique d'électricité. À cette occasion, un protocole d'accord a été signé entre la FNCCR et Enedis pour renforcer le rôle des réseaux dans la transition écologique. Il prévoit des évolutions du contrat de concession 2017, dont une nouvelle clause indemnitaire de fin de contrat et une méthode de renouvellement des investissements.

Bilan d'Enedis - Jeux de Paris 2024 - Enedis dresse un bilan très positif de sa performance aux Jeux olympiques et paralympiques. Le réseau a assuré 100 % de disponibilité sur tous les sites, même en période de forte chaleur. Les dispositifs innovants (groupes électrogènes sur batteries, bornes événementielles) ont permis d'éviter les groupes diesel. Résultat : une réduction de 80 % des émissions de CO₂ liées à l'énergie. Enedis est déjà mobilisée pour les JO d'hiver 2030.

L'année 2024 pour EDF, au plan national

Une relation client de qualité - EDF est restée à l'écoute de ses clients dans un contexte économique encore difficile notamment pour les plus fragiles. On a observé en 2024, au niveau de nos centres de relation client, une augmentation des appels portant sur des explications de facture, des demandes de délais de paiement ou d'adaptation de mensualité. Parallèlement l'activité de nos conseillers solidarité et des travailleurs sociaux a fortement cru (+ 30 % par rapport à 2023). EDF s'est adaptée pour répondre à cette croissance de l'activité des équipes solidarité et apporter des solutions à nos clients.

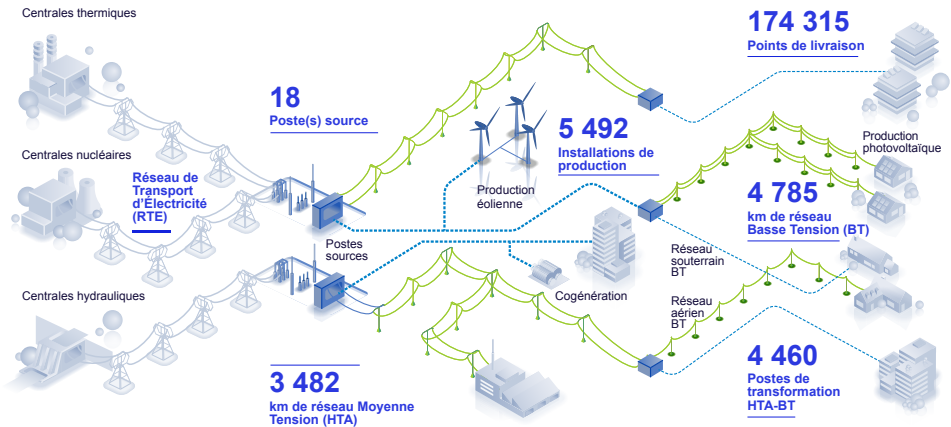
Une collaboration étroite - EDF a eu des échanges nourris avec la FNCCR et France Urbaine, tout au long de l'année, dans le cadre du groupe de travail sur le TRV. Voici certains des thèmes abordés : le mouvement de prix des TRV au 01/02/24, l'accompagnement des clients en difficulté de paiement, l'évolution du portefeuille de clients au TRV et l'ouverture des TRV aux sup 36 kVa à partir du 1^{er} février 2025.

Évolutions tarifaires en 2024

- Le tarif d'utilisation du réseau public d'électricité (TURPE 6 HTA-BT) porte une hausse tarifaire moyenne de + 4,81 % au 1^{er} août 2024, hors taxes et contributions.
- Le TRVE a connu en 2024 une seule hausse (en février), limitée à 9,5 % TTC en moyenne pour les clients résidentiels et 5,7 % TTC pour les clients non résidentiels.

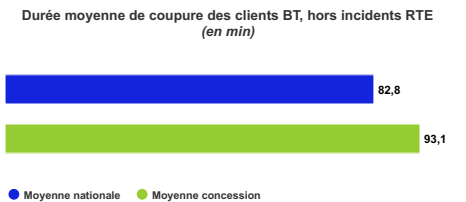
Le développement et l'exploitation du réseau public de distribution d'électricité en 2024

Le réseau public de distribution d'électricité

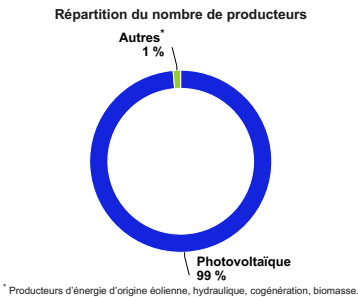


La qualité de desserte

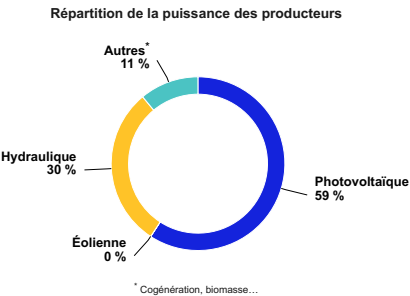
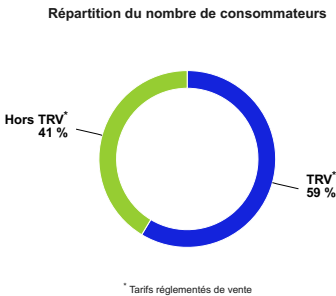
Critère B hors RTE (en min)



Les producteurs sur la concession



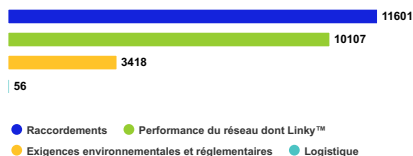
Le nombre de consommateurs



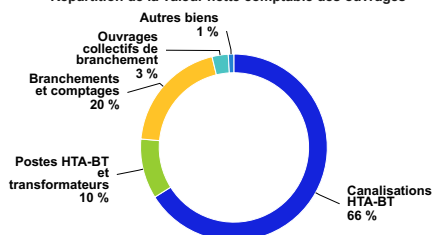
La fourniture d'électricité aux tarifs réglementés de vente en 2024

Les investissements et le patrimoine

Investissements Enedis sur la concession (k€)

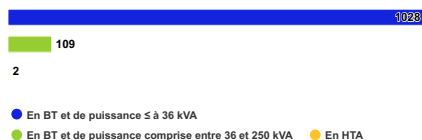


Répartition de la valeur nette comptable des ouvrages



Les raccordements à la concession

Répartition des raccordements d'installations de production neuves réalisés



Répartition des raccordements d'installations de consommation neuves réalisés

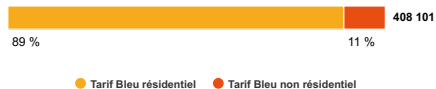


Les clients Tarif Bleu

Répartition des clients Tarif Bleu résidentiel et non résidentiel (en nombre de clients)



Répartition des consommations des clients Tarif Bleu résidentiel et non résidentiel (en MWh)



Souscriptions dans l'année Tarif Bleu résidentiel



Résiliations dans l'année Tarif Bleu résidentiel



La mensualisation

Clients mensualisés Tarif Bleu résidentiel



La facturation électronique

Clients bénéficiant de la facturation électronique Tarif Bleu résidentiel



L'Accompagnement Énergie

Clients Tarif Bleu résidentiel ayant bénéficié d'un Accompagnement Énergie sur l'année



Les pourcentages sont donnés en fonction du nombre total de clients Tarif Bleu résidentiel.

Les utilisateurs du réseau public de distribution d'électricité (RPD)

Les utilisateurs raccordés au RPD sont les clients consommateurs, qui soutirent de l'électricité au réseau et les clients producteurs qui injectent de l'électricité sur celui-ci. Ils sont présentés dans les tableaux ci-après.

Total des clients (Concession)			
	2023	2024	Variation en %
Nombre de clients	173 073	174 315	0,7 %
Énergie acheminée (en MWh)	1 268 618	1 257 206	-0,9 %
Acheminement facturé* (en k€)	60 801	61 967	1,9 %
* Hors acheminement en compteurs.			

Installations de production (Concession)						
	2023			2024		
	Nombre	Puissance raccordée*	Quantité d'énergie produite**	Nombre	Puissance installée*	Quantité d'énergie produite**
Photovoltaïque	4 172	80 161	72 163 430	5 419	107 492	95 677 152
Éolien	0	0	0	0	0	0
Hydraulique	67	48 035	145 496 832	69	54 128	177 856 523
Autres	4	18 731	40 388 834	4	19 981	11 012 771
Total	4 243	146 927	217 660 262	5 492	181 601	284 546 446
* La puissance est exprimée en kVA pour les producteurs raccordés en BT et en kW pour ceux en HTA. ** En kWh.						

Canalisations HTA mises en service (en m) (Concession)		
	2023	2024
Souterrain	28 632	31 989
Torsadé	0	0
Aérien nu	-947	284
Total	27 685	32 273
Dont pour information		
Extension	12 249	13 245
Renouvellement ¹	4 092	9 794
Renforcement	11 344	9 234

¹ L'information qui est communiquée dans cette partie correspond principalement à du renouvellement pour obsolescence et à des déplacements d'ouvrages.

Canalisations BT mises en service (en m) (Concession)

	2023	2024
Souterrain	11 789	13 648
Torsadé	3 299	4 806
Aérien nu	0	0
Total	15 088	18 454
Dont pour information	-	-
<i>Extension</i>	10 297	11 971
<i>Renouvellement¹</i>	3 107	5 123
<i>Renforcement</i>	1684	1360

¹ L'information qui est communiquée dans cette partie correspond principalement à du renouvellement pour obsolescence et à des déplacements d'ouvrages.

La qualité de l'électricité

Sur votre concession, le temps de coupure moyen par client BT a représenté :

Durée moyenne annuelle de coupure (en min) (Concession)

	2023	2024	Variation
Toutes causes confondues (critère B)	87	99	13 %
Toutes causes confondues hors incidents exceptionnels (critère B HIX)	85	95	12 %
<i>Dont origine RTE (incident sur le réseau de transport)</i>	2	6	136 %
<i>Dont incident sur le réseau public de distribution</i>	70	71	1 %
<i>Dont travaux sur le réseau public de distribution</i>	13	19	42 %

Ce taux de satisfaction est constitué des clients très satisfaits et assez satisfaits à l'échelon national.

86,8 %

C'est le taux des clients satisfaits des prestations d'Enedis

Des travaux respectueux de l'environnement

Travaux réalisés en techniques discrètes sur réseaux HTA et BT (en %) (Concession)		
	2023	2024
En agglomération	99 %	98 %
Hors agglomération	97 %	100 %
En zone classée	100 %	-
Total	98 %	98 %

Les investissements du concessionnaire

Pour l'année 2024, les investissements d'Enedis au périmètre national ont représenté **5,3 milliards d'euros**. Sur votre concession, ces investissements sont présentés ci-après :

Investissements Enedis (en k€) (Concession)		
	2023	2024
I. Raccordements des utilisateurs consommateurs et producteurs	10 411	11 602
II. Investissements pour l'amélioration du patrimoine	9 228	13 526
II.1 Investissements pour la performance et la modernisation du réseau	6 157	10 107
II.2 Investissements motivés par des exigences environnementales et des contraintes externes	3 072	3 419
III. Investissement de logistique	93	56
IV. Autres investissements	0	0
Total (= I + II.1 + II.2 + III + IV) (en k€)	19 732	25 184

Les flux financiers

Outre sa participation au titre de l'article 8, le concessionnaire apporte son concours financier aux investissements que vous réalisez en qualité de maître d'ouvrage (redevance R1-R2, PCT, aides FACE).

Montants (en k€) (Concession)		
	2023	2024
Redevance part R1	820,2	825,6

Montants (en k€) (Concession)

	2023	2024
Redevance part R2	1 091,2	1 249,3
Participation « article 8 »	272,4	254,9

La Part Couverte par le Tarif (PCT) versée par Enedis au SDE65 en 2024 s'élève à 376 k€ (378 k€ en 2023).

Les éléments financiers d'exploitation

Montants (en k€) (Concession)

	2023	2024
Total des produits d'exploitation	79 590	85 388
Total des charges d'exploitation	88 889	87 449
Total des produits d'exploitation - total des charges d'exploitation	-9 299	-2 061
Contribution à l'équilibre - Charges supplémentaires	0	0
Contribution à l'équilibre - Produits supplémentaires	7 086	6 729
Total des produits - total des charges y compris contribution à l'équilibre	-2 212	4 668

La valeur des ouvrages concédés au 31/12/2024

Ouvrages concédés (en k€)

	Valeur brute comptable	Valeur nette comptable	Valeur de remplacement	Provisions de renouvellement
Canalisations HTA-BT	350 763	179 256	501 358	22 580
Postes HTA-BT et transformateurs	68 906	28 110	95 750	5 792
Branchements et comptages	93 393	53 684	120 155	5 413
Ouvrages collectifs de branchement	12 885	7 580	17 719	0
Autres biens	5 990	2 621	6 637	25
Total	531 937	271 251	741 619	33 810

92%

des clients particuliers se déclarent satisfaits d'EDF

Les clients de la concession

La concession de fourniture d'électricité concerne des sites de puissance inférieure ou égale à 36 kVA.

Dans le cadre de la concession, les tarifs proposés sont le Tarif bleu résidentiel pour les clients Particuliers, et le Tarif bleu non résidentiel pour les professionnels et collectivités (selon les critères d'éligibilité définis à l'article L.337-7 du code de l'énergie).

Le tableau synthétique ci-après rend compte des volumes concernés pour votre concession (les recettes sont exprimées hors contributions et hors taxes).

Total Tarif Bleu (Concession)			
	2023	2024	Variation (en %)
Nombre des clients	106 019	102 814	-3,0 %
Énergie facturée (en MWh)	424 286	408 101	-3,8 %
Recettes (en k€)	90 554	91 525	1,1 %

EDF accompagne les clients de votre concession, notamment en leur délivrant un conseil tarifaire lors de leurs appels téléphoniques. EDF est aussi aux côtés des clients qui lui font part d'une difficulté de paiement et reste à leur écoute pour trouver une solution adaptée à leur situation personnelle.

Les clients peuvent aussi gérer directement leur contrat et suivre leur consommation à partir des outils numériques qu'EDF met à leur disposition (espace client, solution Suivi Conso, appli EDF & MOI).

Accompagnement des clients (en nombre, sur votre concession)		2024
Nombre de conseils tarifaires		12 364
Nombre d'Accompagnements Énergie		1 496

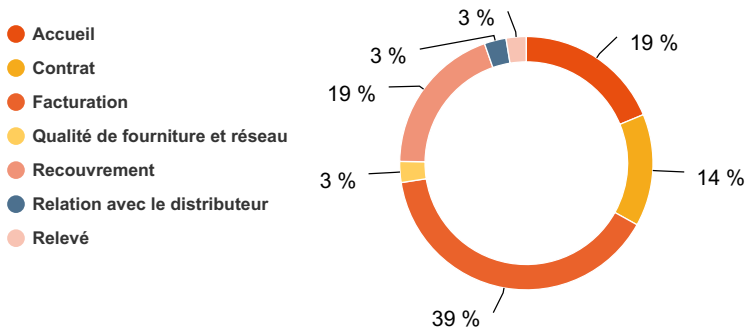
EDF propose aux clients de la concession des modalités de paiement souples et personnalisées, ainsi qu'un support dématérialisé : la facture électronique.

Facture électronique à fin 2024 (en %)		2024
Evolution 2023/24 du nombre de clients Particuliers de votre concession avec facture électronique		-0,5 %

Réclamations écrites (Concession)

	2023	2024	Variation (en %)
Courrier	547	296	-45,9 %
Internet	3 249	2 542	-21,8 %

Répartition par motif des réclamations écrites pour l'année 2024



Les dispositifs d'aide aux clients en difficulté

Au titre de la lutte contre la précarité énergétique, EDF déploie son action selon trois axes : l'aide au paiement, l'accompagnement des clients en difficulté, la prévention. S'agissant de l'aide au paiement, EDF met notamment en œuvre le chèque énergie et fait connaître le dispositif.

Chèques énergie (Concession)

	2023	2024	Variation (en %)
Nombre de clients pour lesquels un chèque énergie a été pris en compte au cours de l'exercice*	8 828	8 410	-4,7 %

* La valeur 2023 n'inclut pas le reliquat de chèques exceptionnels de 100 et 200 euros de 2022.

Les réclamations écrites des clients Particuliers

Le soin apporté au traitement des réclamations constitue un facteur de satisfaction des clients. EDF rend compte des réclamations écrites des clients Particuliers de la concession, de leur typologie et de leur délai de traitement.

95,6%

C'est le taux de réponses sous 30 jours aux réclamations (concession)

Votre contact Enedis

Gaétan Gueguen

Directeur territorial Hautes-Pyrénées
05 62 44 48 01
gaetan.gueguen@enedis.fr

Votre contact EDF

Christelle Palisse

Directrice Territoriale
06 66 50 79 70
christelle.palisse@edf.fr



Vous pouvez consulter la version digitale
de la synthèse en flashant
le QR code ci-dessus



Société Anonyme à directoire et à conseil de surveillance
4 place de la Pyramide
92800 Puteaux - France
Capital de 270 037 000 euros
444 608 442 R.C.S Nanterre
www.enedis.fr



Société Anonyme
22-30 avenue de Wagram
75382 Paris Cedex 08 - France
Capital de 2 084 365 041 euros
552 081 317 R.C.S Paris
www.edf.fr